

Kapitał społeczny w biznesie

W nowoczesnych organizacjach rolą lidera jest budowanie kapitału społecznego, kultury zaufania i współpracy. Przynosi to ponadprzeciętne wyniki w wymagającym otoczeniu biznesowym.

Dlaczego warto

....zachęcać do otwartości?

Firmy najlepiej oceniane przez pracowników pod względem otwartości komunikacji, wygenerowały całkowitą stopę zwrotu w wysokości **7,9%** za okres 10 lat, w porównaniu do **2,1%** wygenerowanego przez pozostałe firmy.

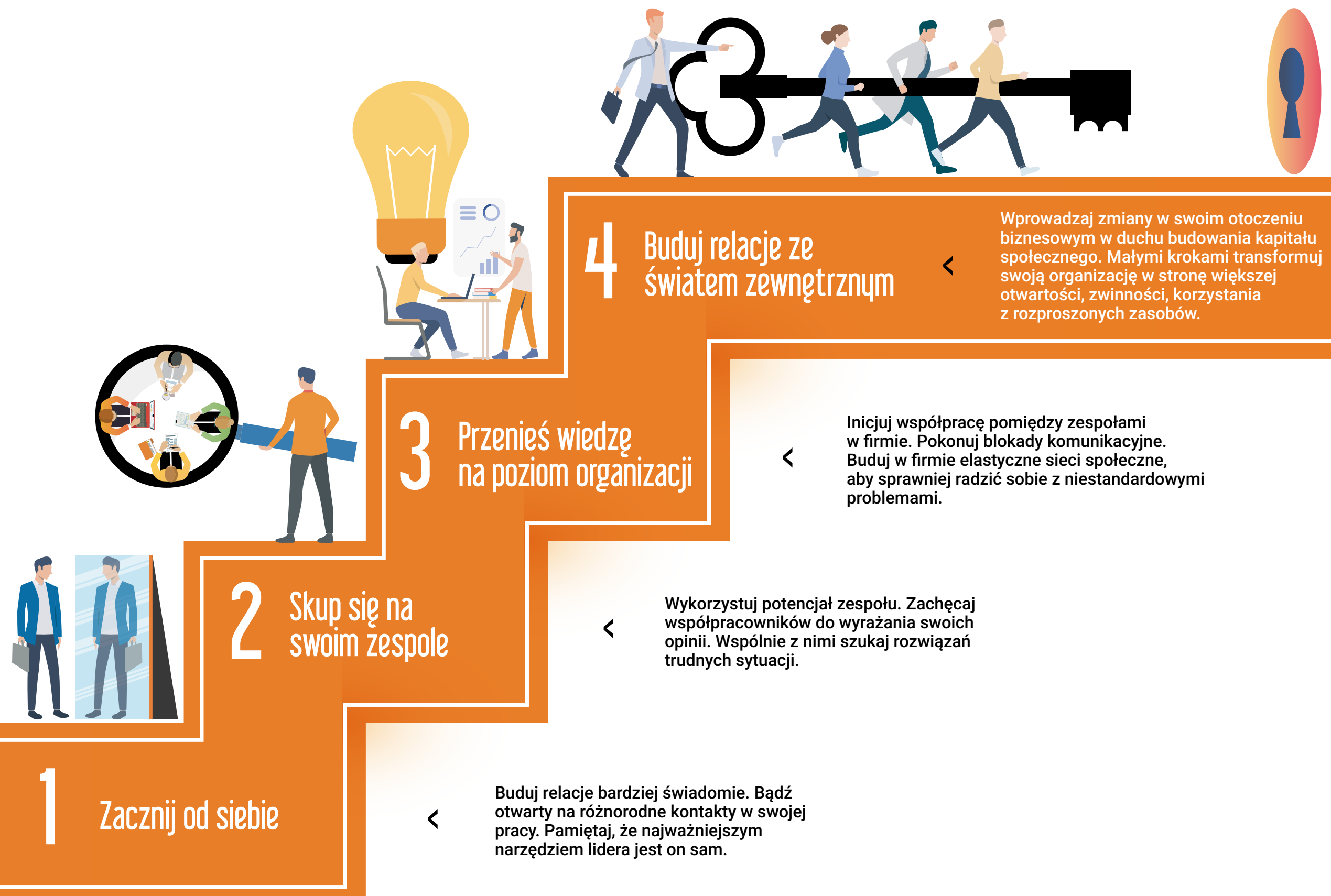
Źródło: Raport Fierce Inc. – Wpływ zaangażowania pracowników na wyniki finansowe. Lepsze relacje przynoszą efekty

....budować zaufanie?

Zaufanie jest główną składową kapitału społecznego. Organizacje o wysokim poziomie zaufania mają całkowitą stopę zwrotu dla akcjonariuszy o **286%** wyższą niż organizacje o niskim poziomie zaufania.

Źródło: Watson Wyatt. WorkUSA® 2002 – Weathering the storm: a study of employee attitudes and opinions. Watson Wyatt Worldwide (2002)

Jak to zrobić?



„Nawet najdalszą podróż zaczyna się od pierwszego kroku” – Lao-Tzu.
 Jeśli chcesz być liderem przyszłości, już dziś zacznij budować kapitał społeczny w swoim otoczeniu.
 Krok po kroku.